

# NUESTRAS SOLUCIONES EN MONITOREO



## CÁRAMA TRADICIONAL.

SIMPLICIDAD QUE SOSTIENE UNA BUENA SEGURIDAD.

Contamos con un amplio catálogo de cámaras fijas con capacidad de monitoreo remoto mediante app, cuentan con reconocimiento de personas, vehículos y movimiento, realizan grabaciones automáticas de sucesos destacados, cuentan con visión nocturna además de alarma sonora y reflectores para incrementar la disuasión. Pueden ser fijas o con movimiento de la lente, ya sea manual o rastreo automático de movimientos. La instalación es gratuita en la compra de los equipos y en un plan de renta el mantenimiento también está incluido.



## MONITOREO PANORÁMICO.

PARA CUIDAR GRANDES SUPERFICIES SE REQUIEREN GRANDES SOLUCIONES.

Instalamos torres de 15 a 30 metros con cámaras especiales para un enfoque definido de largas distancias y amplios ángulos de visión. En vez de instalar grandes cantidades de cámaras para abarcar mucho espacio. Con nuestro sistema que apodamos "PANOPTICO", cubrimos grandes extensiones de terreno con cámaras con rangos de visión de 306°

## MONITOREO AEREO.

TUS RESULTADOS DE VIGILANCIA A NUEVOS NIVELES:  
DRONES QUE ANTICIPAN LO INVISIBLE.

A Diferencia de nuestra solución de monitoreo panorámico, el uso de drones permite cubrir zonas que pudieran ser inaccesibles para una cámara fija. Con cámaras de resolución 4K, se pueden captar los más mínimos detalles a nivel de suelo.



# MONITOREO MÓVIL AUTOSUSTENTADO (NOMADAS)

## MONITOREO 24/7 DISEÑADO PARA OPERAR EN LOS ENTORNOS MÁS HOSTILES.

Tradicionalmente los sistemas de monitoreo tienen tres desventajas:

- Donde instalarlas
- Energía eléctrica sin interrupción
- Internet para ser monitoreadas.

Nosotros hemos resuelto problema; con nuestro propio desarrollo, dotamos de internet móvil de alta velocidad y una alimentación de energía que mantiene las 24 horas nuestros sistemas en línea.

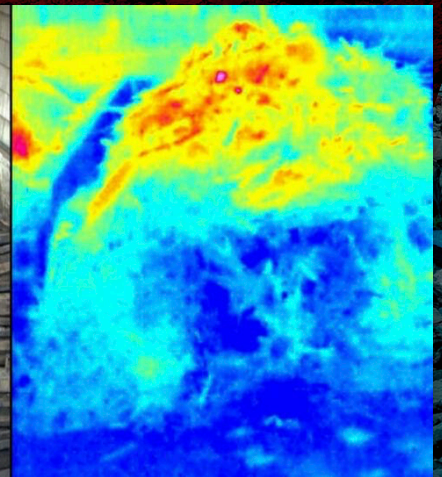
Todo esto se instala en remolques móviles diseñados para soportar grandes rachas de viento, tierra, arena y lluvia.



# CÁMARAS TÉRMICAS.

**PORQUE LA PREVENCIÓN  
NO BASTA, LA DETECCIÓN  
INMEDIATA ES LA CLAVE.**

Contamos con las únicas cámaras de vigilancia 24/7 que monitorean en visión infrarroja, detectan y alertan temperaturas previamente seleccionadas. Con este sistema, podemos identificar cuando una zona este alcanzando un rango de temperatura cercano al de ignición, brindando un amplio margen de tiempo para disminuir temperaturas y ante conatos de incendios, la detección es inmediata a la vez que la alarma que dispara. Esta cámara puede ser instalada y funcional en cualquiera de nuestros sistemas (NOMADAS, PANOPTICOS, SIVICCC o de forma fija).



# SISTEMA SIVICCC

## SISTEMA INTEGRAL DE VIGILANCIA, CONTROL, COORDINACIÓN Y COMUNICACIONES.

Un problema constante con los sistemas tradicionales de vigilancia y monitoreo digital es que se limitan a cumplir tareas específicas muchas veces ajenas a otros sistemas de seguridad como alarmas, luminaria de seguridad, sensores, comunicaciones, entre otros.

Con nuestro sistema de administración y gestión, unificamos todos los sistemas de seguridad existentes o requeridos en un solo bastión que recibe y emite y extiende las capacidades de conectividad entre cámaras, alarmas, comunicaciones de radio abierta y conectividad wifi.

## MONITOREO 24/7

### NO SE PUEDE CONTROLAR LO QUE NO SE VE.

De la mano con nuestra empresa hermana, SYTEN Seguridad Privada (la cual tiene su propio C-2) ofrecemos el servicio de monitoreo permanente. Las 24 horas del día, los 7 días de la semana, todo el año, nuestro propio C-2 nunca duerme.

